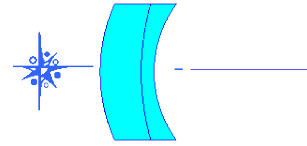


Péče o optické přístroje

1. Čištění optických prvků
2. Ošetřování mech. a el. součástí
3. Skladování optických přístrojů



Čištění optiky:



1. proudem vzduchu

- pomocí balónku
- stlačený N_2

2. CO_2 sníh

- využívá se např. pro čištění „kosmické optiky“

3. „Mokrý“ mytí

- ultrazvukem
- v čisticí lázni

4. Suché čištění

- spec. čisticí nástroje a přípravky (LensPen)
- vhodné pro pravidelnou údržbu

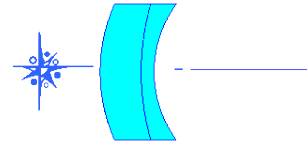
5. Mechanické čištění

- nejméně vhodný způsob čištění
- pouze na čištění hrubých nečistot



Čištění optiky:

Čistící směsi



Vodní směs

Střídavě lázeň v destilované vodě a namáčení nečistot v ethanolu

Hofmanské kapky

směs lihu a etéru poměru 3:1 až 4:1

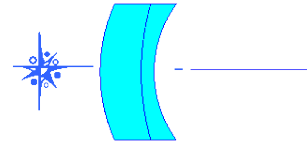
Isopropanol

např. v GME stojí 400ml ve spreji cca 120Kč
roztok: 99% Izoprop. doplnit 10-33% dest. Vody
Izopropyl lze nahradit methanolem

Lihobenzín

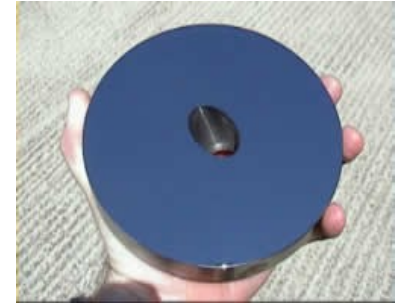
směs lihu a benz. destilátu (zpravidla 1:1)

Čištění optiky:



Čištění zrcadel:

1. Očistit hrubé nečistoty (nejlépe stlačeným N_2 nebo CO_2)
2. Opláchnout plochu proudem vody
3. Ponořit celou plochu do čisticí lázně
4. V případě potřeby očistit jemným pohybem bavlněného smotku v čisticí lázni.



NIKDY NE NASUCHO

5. Opakovat body 2-4 až do úplného vyčistění
6. Opláchnout plochu proudem vody
7. Nechat zrcadlo oschnout nejlépe ve vertikální poloze

NEOTÍRAT! (max. jen osušit největší kapky např. suchým bavlněným smotkem)

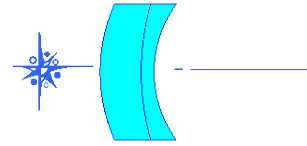
ALKOHOL U ZRCADEL S AI POKOVENÍM POUŽÍVAT JEN MINIMÁLNĚ

(zejména pokud je poškozená ochranná SiO vrstva)



Čištění optiky:

Čočkové objektivy:



POKUD TO NENÍ NUTNÉ NEVYJÍMAT OBJEKTIV Z OBJÍMKY/TUBUSU

1. Očistit hrubé nečistoty (nejlépe stlačeným N_2 nebo CO_2)
2. Nanést bavlněným smotkem čistící kapalinu na plochu
3. Setřít suchým smotkem velmi lehce čistící kapalinu
4. Opakovat proceduru 2-3

NEPOUŽÍVAT KRUHOVÉ POHYBY

6. Zkontrolovat, že na objektivu nezůstala čistící kapalina



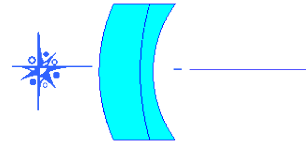
Čištění optiky:

Astronomické okuláry

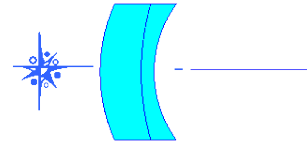
- okuláru nevadí běžné používání
- okuláru nevadí zkondenzovaná voda na povrchu optických členů
- okuláru ukládat v uzavřeném prachutěsném boxiku s nasazenými krytkami
- okuláru vadí nadměrná péče, tj. snaha o pravidelné čištění
- nejlepší čištění je žádné čištění
- není-li zbylí používat zásadně jen prostředky k tomu určené

(mokrý x suché čištění)

- polní čočky okulárů se zásadně nečistí
- při čištění oční čočky postupovat s citem:
 - od středu k okraji
 - lehce bez tlaku, aby nedošlo k poškození AR vrstev
- při mokřém čištění se nesnažte případnou nadbytečnou kapalinu vytrít dosucha



Čištění optiky:

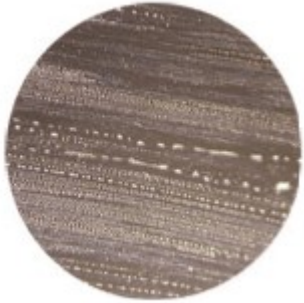
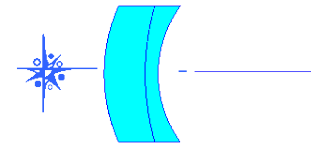


4. Suché čištění

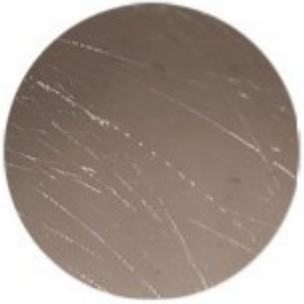
- spec. čisticí nástroje a přípravky (LensPen)
- vhodné pro pravidelnou údržbu



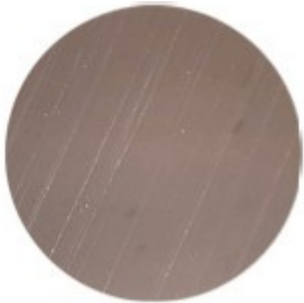
Čištění optiky:



Znečištěná optika (detail otisku prstu na oční čočce okuláru)



Otřeno papírovým kapesníkem

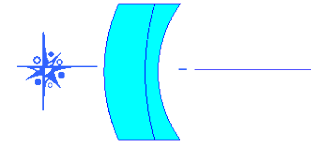


Otřeno optickou utěrkou



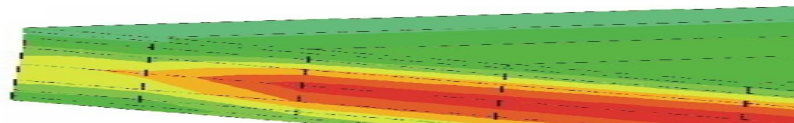
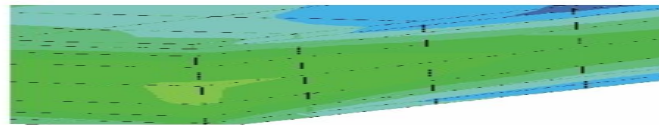
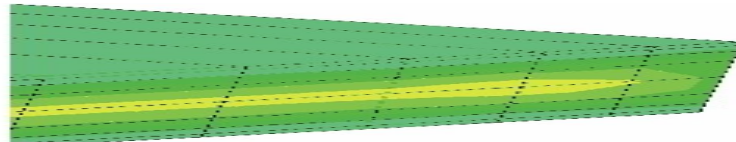
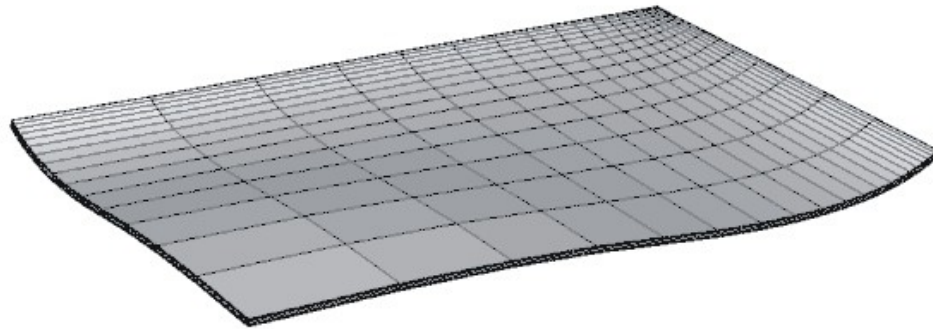
Otřeno pomocí LensPenu

Skladování opt. přístrojů

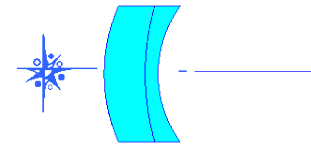


- suché prostředí,
- vhodná skladovací poloha.

Příklad nevhodného skladování:

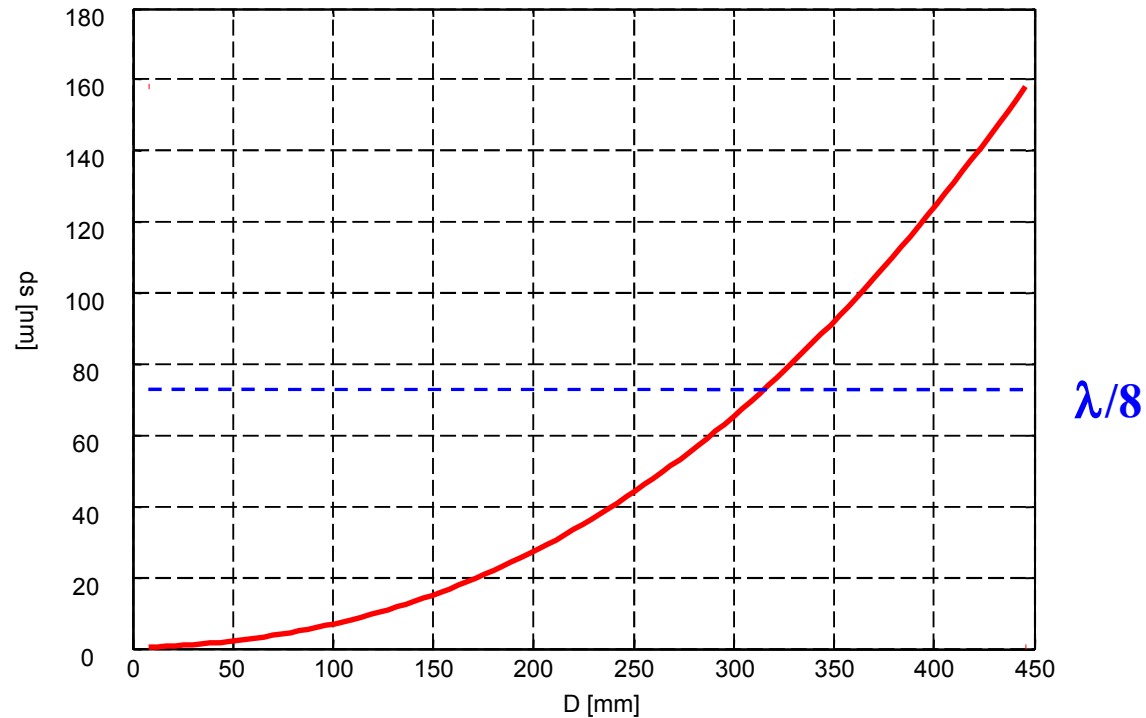


Skladování opt. přístrojů

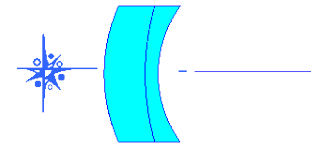


Skladovací poloha zrcadla:

Deformace opt. plochy při dlouhodobém skladování v závislosti na velikosti zrcadla

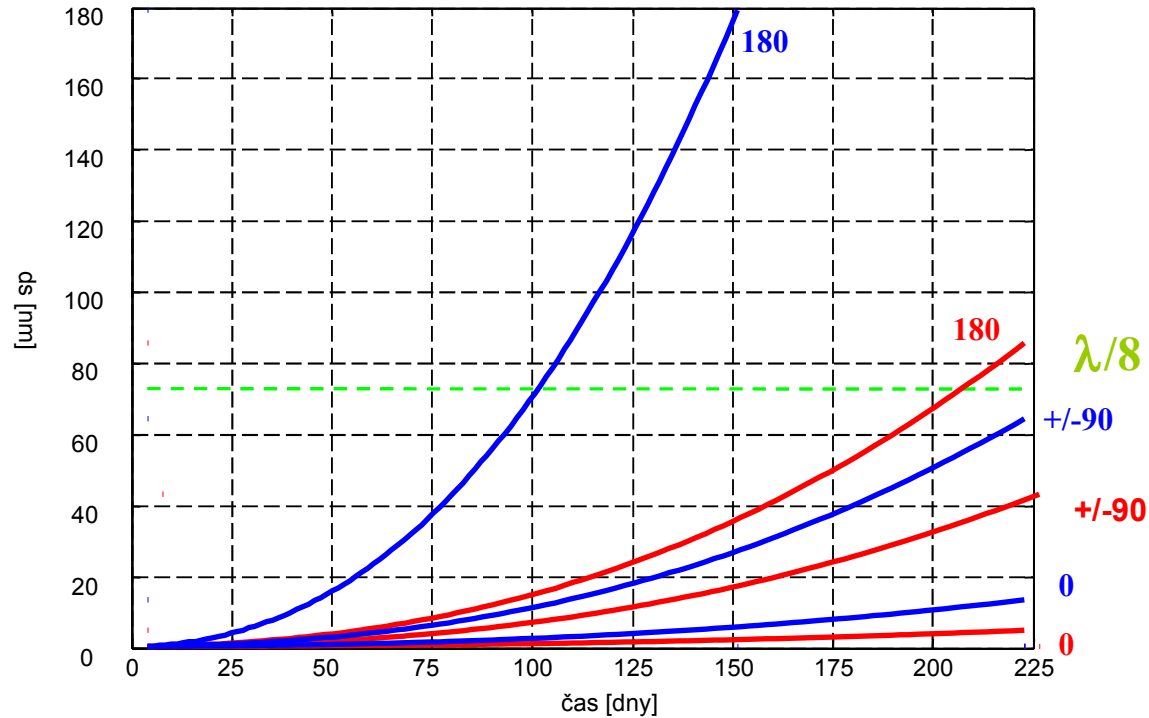


Skladování opt. přístrojů



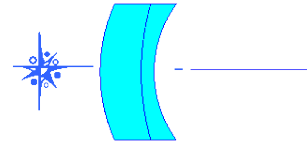
Skladovací poloha zrcadla:

Deformace opt. plochy:



Sklo: BK7, nízkoroztažná skla (Suprax, Pyrex, ...)

Ošetřování mechanických a el. částí



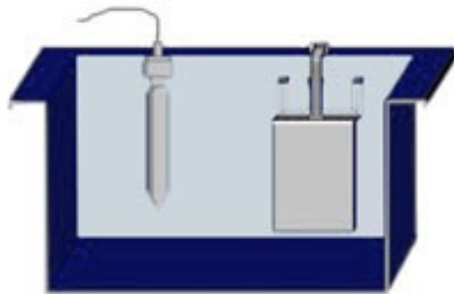
Mechanické prvky

- zpravidla nevyžadují žádnou zvláštní průběžnou údržbu
- pohyblivé prvky: pravidelná kontrola, popř. doplnění/výměna maziv s vhodnou viskozitou

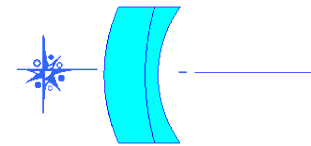
NEPOUŽÍVAT VODU ABSORBUJÍCÍ MAZADLA

(např. obyčejná vazelina)

- seřízení vůlí převodů: jemně bez nadměrné síly,
- čištění: v odmašť. lázni (např. tech. benzín) nebo ultrazvukem

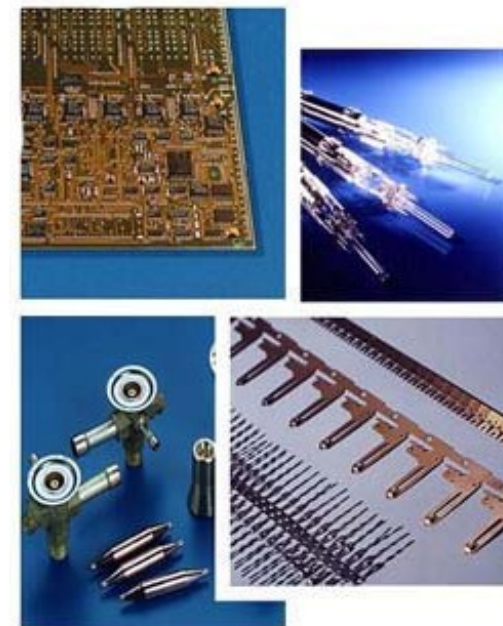
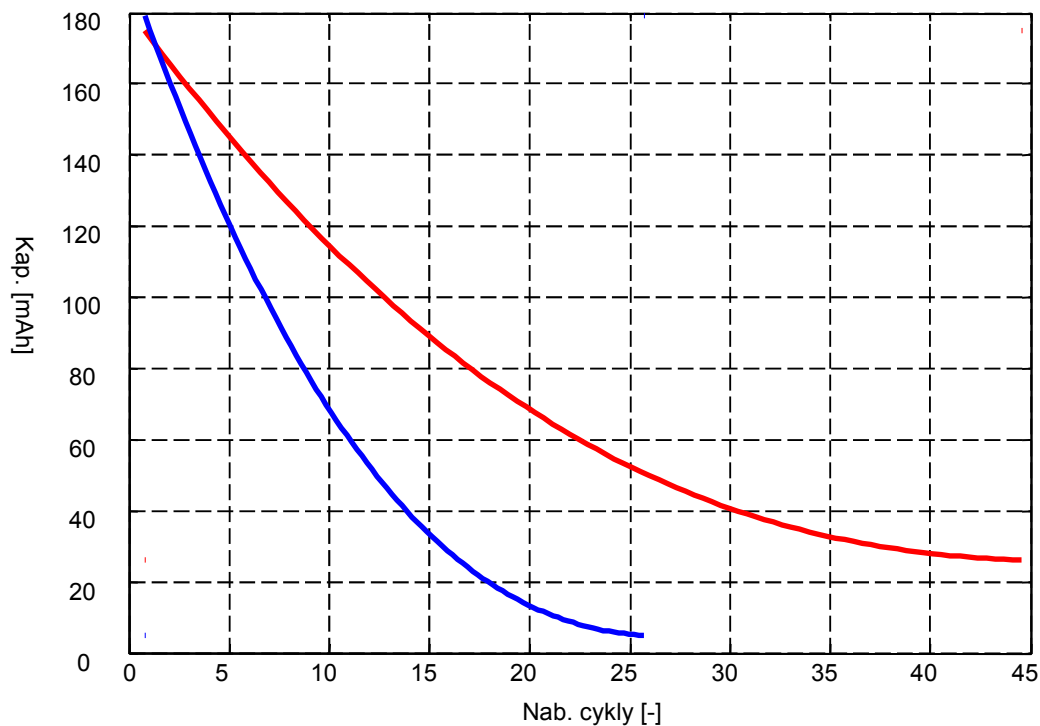


Ošetřování mechanických a el. částí

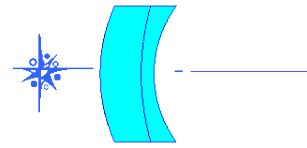


Elektrické a elektronické prvky

- zpravidla nevyžadují žádnou zvláštní průběžnou údržbu
- jediná výjimka: akumulátorové zdroje

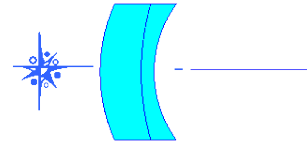


Péče o optické přístroje



Př.: systematicky přetěžovaná montáž

Péče o optické přístroje



Děkuji za pozornost